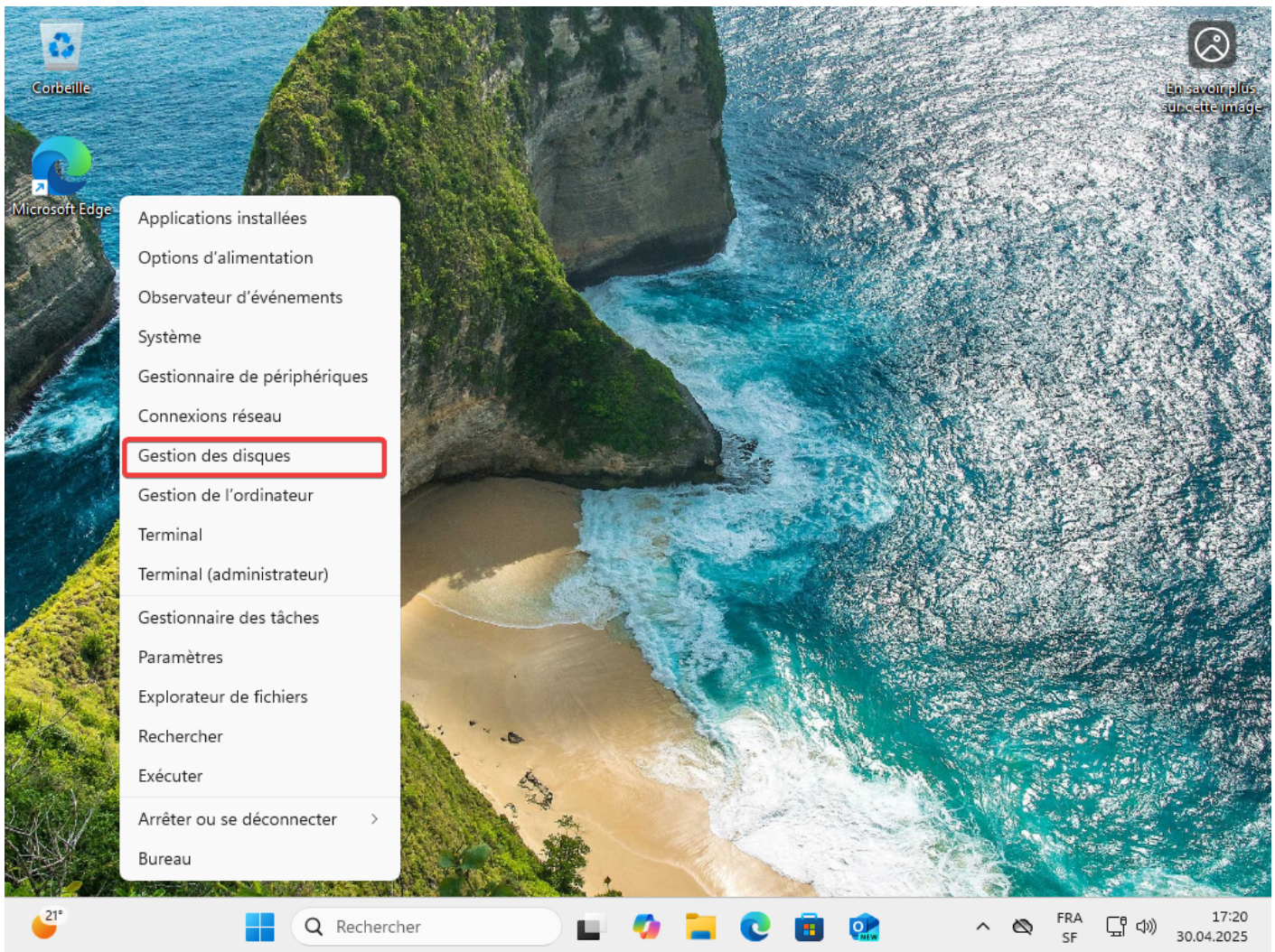


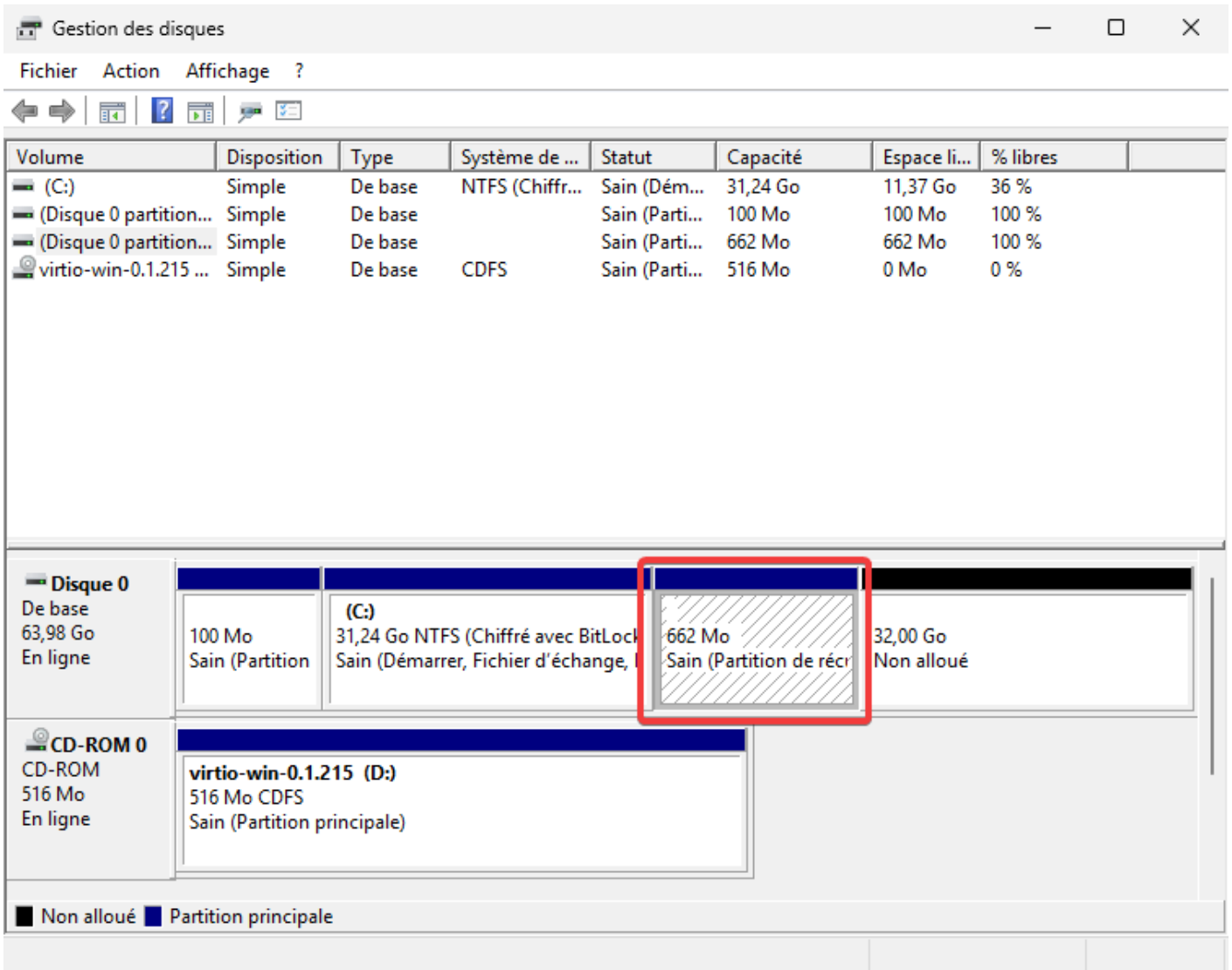
# Étendre une partition d'un disque

## 1. Ouvrir le gestionnaire des disques

Effectuez un clic droit sur le logo Windows dans la barre des tâches et sélectionnez **Gestion des disques** :



Si vous avez la partition **Partition de récupération** qui vous pose problème, vous pouvez la supprimer ou passer à l'étape **2. Étendre une partition existante**



### 1. Ouvrir `diskpart` :

Utilisez le raccourci clavier `Windows + R`. Dans la boîte de dialogue, tapez `diskpart` et cliquez sur le bouton `OK` pour ouvrir la console.

### 2. Lister les disques :

Tapez `list disk` et appuyez sur Entrée pour afficher tous les disques connectés.

### 3. Sélectionner le disque :

Tapez `select disk X`, en remplaçant `X` par le numéro du disque approprié, puis appuyez sur Entrée.

### 4. Lister les partitions :

Tapez `list partition` et appuyez sur Entrée pour voir toutes les partitions sur le disque sélectionné.

### 5. Sélectionner la partition à supprimer :

Tapez `select partition Y`, en remplaçant `Y` par le numéro de la partition à supprimer, puis appuyez sur Entrée.

### 6. Forcer la suppression de la partition :

Tapez `delete partition override` et appuyez sur Entrée. Cela forcera la suppression de la partition, même si elle était protégée ou contenait des erreurs.

### 7. Quitter Diskpart :

Tapez `exit` et appuyez sur Entrée pour quitter Diskpart.

## 2. Étendre une partition existante

### 1. Retourner dans le gestionnaire des disques :

Si vous ne l'avez pas déjà fait, ouvrez à nouveau le gestionnaire des disques en effectuant un clic droit sur le logo Windows et en sélectionnant `Gestion des disques`.

### 2. Vérifiez l'espace non alloué :

Vous devriez voir une zone indiquant de l'espace non alloué correspondant à la taille de la partition que vous avez supprimée.

### 3. Étendre une partition existante (si nécessaire) :

Si vous souhaitez utiliser cet espace pour étendre une autre partition :

- Faites un clic droit sur la partition que vous souhaitez étendre (par exemple, C:) et sélectionnez `Étendre le volume`.
- Suivez les instructions de l'assistant pour ajouter l'espace non alloué à la partition sélectionnée.

### 4. Confirmer les modifications :

Une fois que vous avez terminé, vérifiez que la taille de la partition a été mise à jour et que l'espace disque est correctement alloué.

---

Révision #4

Créé 2025-04-30 19:05:08 CEST par Philippe Favre

Mis à jour 2025-04-30 19:10:57 CEST par Philippe Favre